

20 000 986

- diamètre de percement des robinets latéraux 32 mm
- rosace 60 x 60 mm
- avec marquage froid



20 000 986

mm [inches]

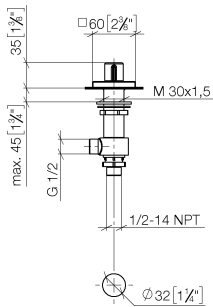
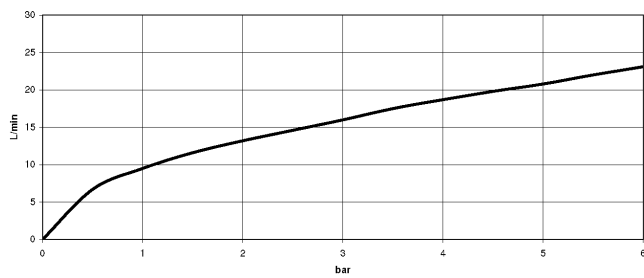


Diagramme de débit



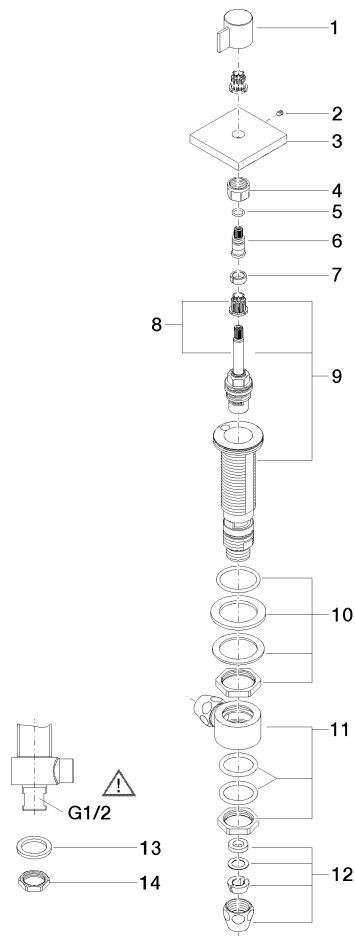
Certificats

ETA_18519.

IAPMO_4976 (2).

IAPMO_6397.

20 000 986



Liste des pièces de rechange

N°	Article Numéro	Désignation	Fréquence de montage	Délai de livraison
1	09 20 98 002-99	poignée	1	30
2	90 31 11 007 00 90	tige	1	2
3	09 27 98 001-99	rosace	1	-
La pièce de rechange ne peut plus être commandée, veuillez commander l'article de remplacement				
4	90 23 30 023 00 90	écrou	1	2
5	90 14 10 060 00 90	joint	1	2
6	09 29 06 020-99	tige	1	-
La pièce de rechange ne peut plus être commandée, veuillez commander l'article de remplacement				
7	90 14 15 020 03 90	anneau	1	2
8	90 90 03 137 00 90	tête céramique	1	2
9	04 17 11 045 37 90	partie latérale	1	2
10	04 23 10 032 78 90	set de fixation	1	2
11	04 17 11 023 10 90	raccord multiple	1	2
12	90 23 30 040 00-99	joint américain	2	30
13	09 30 11 059 90	rondelle	1	2
14	09 23 10 012 90	écrou	1	2